

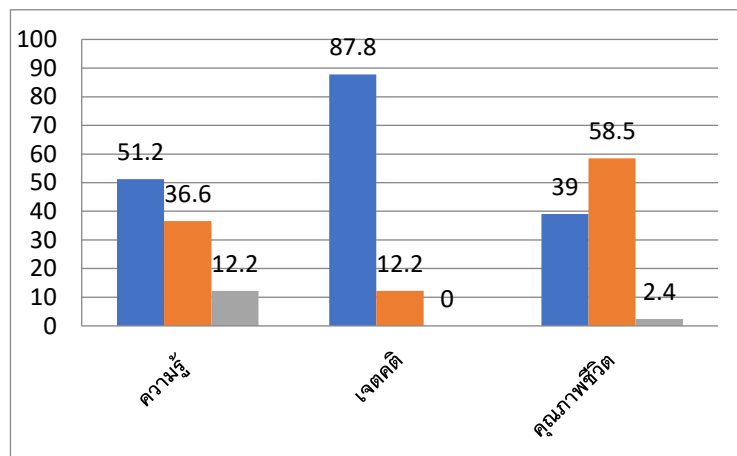
## Routine to Research 20 ความรู้ เจตคติ และคุณภาพชีวิตของผู้ป่วยโรคเลือดออกในระบบทางเดินอาหารส่วนต้น

นางสาวอัญชยา พรหมโลก พยาบาลวิชาชีพชำนาญการ

นางสาวผุสดี ศรีภักดิ์ พยาบาลวิชาชีพ

การศึกษาค้นคว้าความรู้ เจตคติของผู้ป่วยโรคเลือดออกในระบบทางเดินอาหารส่วนต้น เป็นการวิจัยเชิงพรรณนา โดยมีวัตถุประสงค์เพื่อศึกษาค้นคว้าความรู้เจตคติและคุณภาพชีวิตของผู้ป่วยโรคเลือดออกในระบบทางเดินอาหารส่วนต้น กลุ่มตัวอย่างคือผู้ป่วยโรคเลือดออกในระบบทางเดินอาหารส่วนต้น ที่มารับบริการที่หอผู้ป่วยอายุรกรรมชาย2 โรงพยาบาลศรีสะเกษจังหวัดศรีสะเกษ โดยการเลือกแบบเจาะจงจำนวน41 รายเครื่องมือที่ใช้ในการวิจัยได้แก่ แบบสอบถามซึ่งประกอบด้วยข้อมูล 4 ส่วนคือ ข้อมูลทั่วไปแบบวัดความรู้แบบวัดเจตคติแบบวัดคุณภาพชีวิต ซึ่งผ่านการตรวจสอบความตรงเชิงเนื้อหาจากผู้เชี่ยวชาญ เก็บรวบรวมข้อมูลโดยการสำรวจโดยตอบแบบสอบถาม กลุ่มตัวอย่างระหว่างวันที่ 1 พฤษภาคม2562- 31กรกฎาคม2562 วิเคราะห์ข้อมูลโดยใช้สถิติพรรณนาได้แก่ ร้อยละ ค่าเฉลี่ย ส่วนเบี่ยงเบนมาตรฐาน

**ผลการศึกษา** พบว่า มีความรู้อยู่ในระดับสูงร้อยละ51.2 ระดับปานกลางร้อยละ36.6 ระดับต่ำร้อยละ12.2 มีเจตคติอยู่ในระดับดีร้อยละ87.8 ระดับปานกลางเพียงร้อยละ12.2 มีคุณภาพชีวิตอยู่ในระดับปานกลางร้อยละ58.5 ระดับดีร้อยละ39 และในระดับไม่ดีมีเพียงร้อยละ2.4



**ข้อเสนอแนะ** ควรให้ความรู้เกี่ยวกับการรับประทานอาหารและรับประทานยาแก้ปวด การดื่มเครื่องดื่มแอลกอฮอล์และการปฏิบัติตัวที่เหมาะสมของผู้ป่วยเมื่อทราบว่าเป็นโรคเลือดออกในระบบทางเดินอาหารส่วนต้น ควรศึกษาวิจัยเชิงคุณภาพในเรื่องวิถีชีวิตและการปรับตัวของผู้ป่วย และควรมีการศึกษาเรื่องบทบาทและการปรับตัวของครอบครัวในการดูแลผู้ป่วยโรคเลือดออกในระบบทางเดินอาหารส่วนต้น